

(NPO法人「おーさあ」の目指すもの)

- ★ **おーさあ** は、デンマーク語のOgsaaを語源とし、ひらがな読みした造語で ~も(いっしょ) ~も(また) と訳します
- ★ **おーさあ** は、同じころざしをもつ市民によってつくられた特定非営利活動(NPO)法人です
- ★ **おーさあ** は、まちづくりの視点から地域の人々とともに創造的な福祉活動の提案をします
- ★ **おーさあ** は、県民としてあたりまえの感覚を尺度とした透明度の高い運営をします
- ★ **おーさあ** は、こどもから高齢者まで障がいの有無や世代を越えた地域生活支援の拠点として活動します
- ★ **おーさあ** は、助け合い・支え合い・ふれあい・認め合い・分かち合いの精神を事業の基本とします



- 交通のごあんない
- 熊本駅から……市電 [健軍町行き~終点健軍町] 所要時間: 約45分
- 熊本空港から……リムジンバス [交通センター行き~水前寺公園下車] 市電に乗換え [健軍町行き~終点健軍町] 所要時間: 約60分

特定非営利活動法人おーさあ

理事長 小笠原 嘉祐

健軍くらしささえ愛工房

〒862-0904 熊本市栄町2-15 県営健軍団地1階

TEL.096-214-0003 FAX.096-214-0005

Mail: ogsaa-npo@gaea.ocn.ne.jp http://www.kengun.net/ (けんぐんひろばHP)

健軍くらしささえ愛工房

いろいろな人の思いやりにつつまれて…

そこは地域の縁がわ



特定非営利活動法人おーさあ

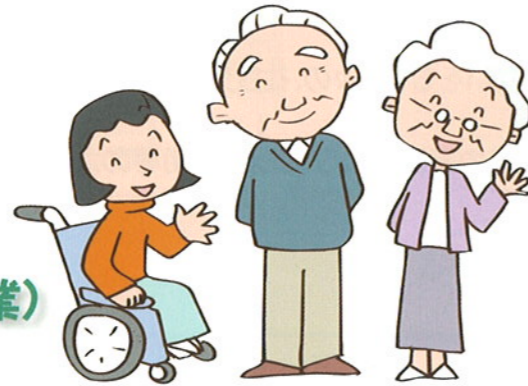
くらし安心処

通常規模型通所介護(定員15名)と
小規模多機能型居宅介護(通い、泊まり、訪問)で
24時間365日の安心を確保します。

介護保険

1. 小規模多機能型居宅介護

「通い」を中心として、要介護者の様態や希望に応じて、
随時「訪問」や「泊まり」を組み合わせサービス
提供することで、住宅での生活継続を支援します。



2. 通常規模型通所介護 (介護保険事業・基準該当生活介護事業)

日帰りで通っていただき、食事や入浴・機能訓練など
日常生活における介護サービスを提供します。

配食サービス

日替わり定食をご家庭にお届けします。
現在 35 食を市内の障がい者や高齢者宅へ配食しています。

ボランティアや障がい者の方に
配達をお願いしています。
(配達費が 100 円プラスされています。)



ぐんぐん市場

(健軍商店街出口ピアクレスキッチン)

日替オーナーによる手づくり惣菜のお店
10:00~16:00

○弁当・惣菜・菓子・パンなど
※弁当、パーティー料理の予約注文受付けます。



問い合わせ先
096-214-0003(おーさあ)

地域の縁がわ

人々が日々の暮らしに安心を覚え、気軽に集いふれあう
「新しい地域の縁がわ」を身近なところに創っていきます。

子育て支援

親子で家族でお友だちと…フリータイムを楽しみましょう!
お友だちづくりや育児相談などもでき、情報交換の場にも
なりますよ。また、預かりシステムのご利用で保護者の方
のリフレッシュはいかがですか?

- 利用時間 …9時~17時
- 対象年齢 …0才~未就学
- システム1…親子利用
- システム2…お預かり(生後6ヶ月~)



喫茶おーさあ

障がいを持つ当事者による、喫茶・軽食サービス
を行っています。(日替わりランチ等)
どなたでも気軽に立ち寄れる喫茶コーナーです。
“美味しい”と評判のコーヒーや軽食の他、
日替わりのランチや当事者が考案したメニューを提供しています。
道沿いのステキなウッドデッキで爽やかな風とリーズナブルな
美味しいコーヒーを楽しみませんか?

営業時間 AM10:30~PM4:30
ランチタイム AM11:30~PM2:00

手づくりのパン、クッキー等の製品の
販売も行っています



くまもと若者サポートステーション

「きっかけがつかめない、会話が苦手、就職活動のやりかたが分からない」
そんな若者と家族を応援します。まずはお電話を!

就職に至るまでの個別プランをおつくりし、支援します。

- 対象 概ね15歳~39歳未満の方々とその家族など
- 時間 10:00~17:00
- インテーク(初回)面談 月曜~土曜日 随時
- キャリアカウンセリング 月曜~土曜日 随時
- 心理カウンセリング 月4回水曜日 11:00~16:00

※キャリアカウンセラー、臨床心理士の相談は予約制です。
※パーソナルアドバイザーが親身に相談にのります。

●料金 無料

●電話&FAX 096-365-0117

●Eメール kumamoto.saposute@mica.dti.ne.jp

※この事業は厚生労働省委託事業です



通う

高齢者や障がい者をはじめ、希望する誰もが通うことのできる通所サービス

出向く

高齢者や障がいをもつ方々をはじめ、希望する地域の誰でも利用できる生活支援サービス

地域生活相談

介護相談、生活相談、子育て相談、児童生活相談等、総合的な相談窓口

障がいをもつ当事者による喫茶・軽食、製品の販売等

地域の方々が気軽に立ち寄れる喫茶・軽食サービスを障がいをもつ当事者が行い、また授産施設や作業所で創られた製品の陳列販売を行います

配食

調理が困難な高齢者や障がいをもつ方々へ、利用者の状態に合った食事を提供します

夜間一時預かり (ナイトケア)

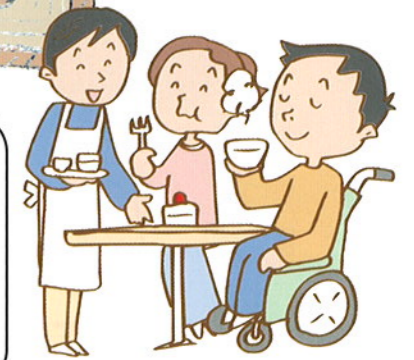
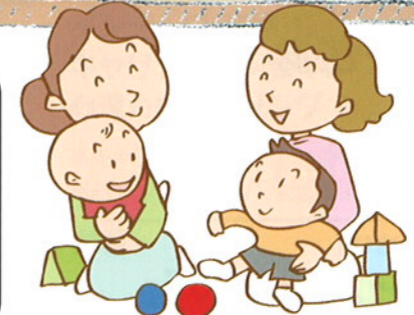
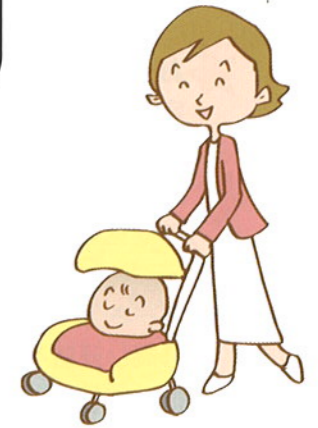
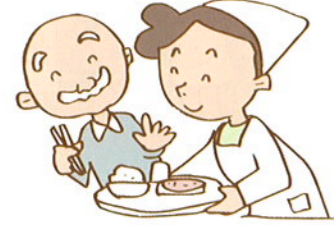
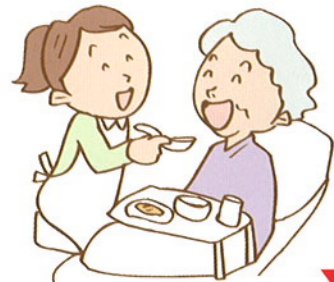
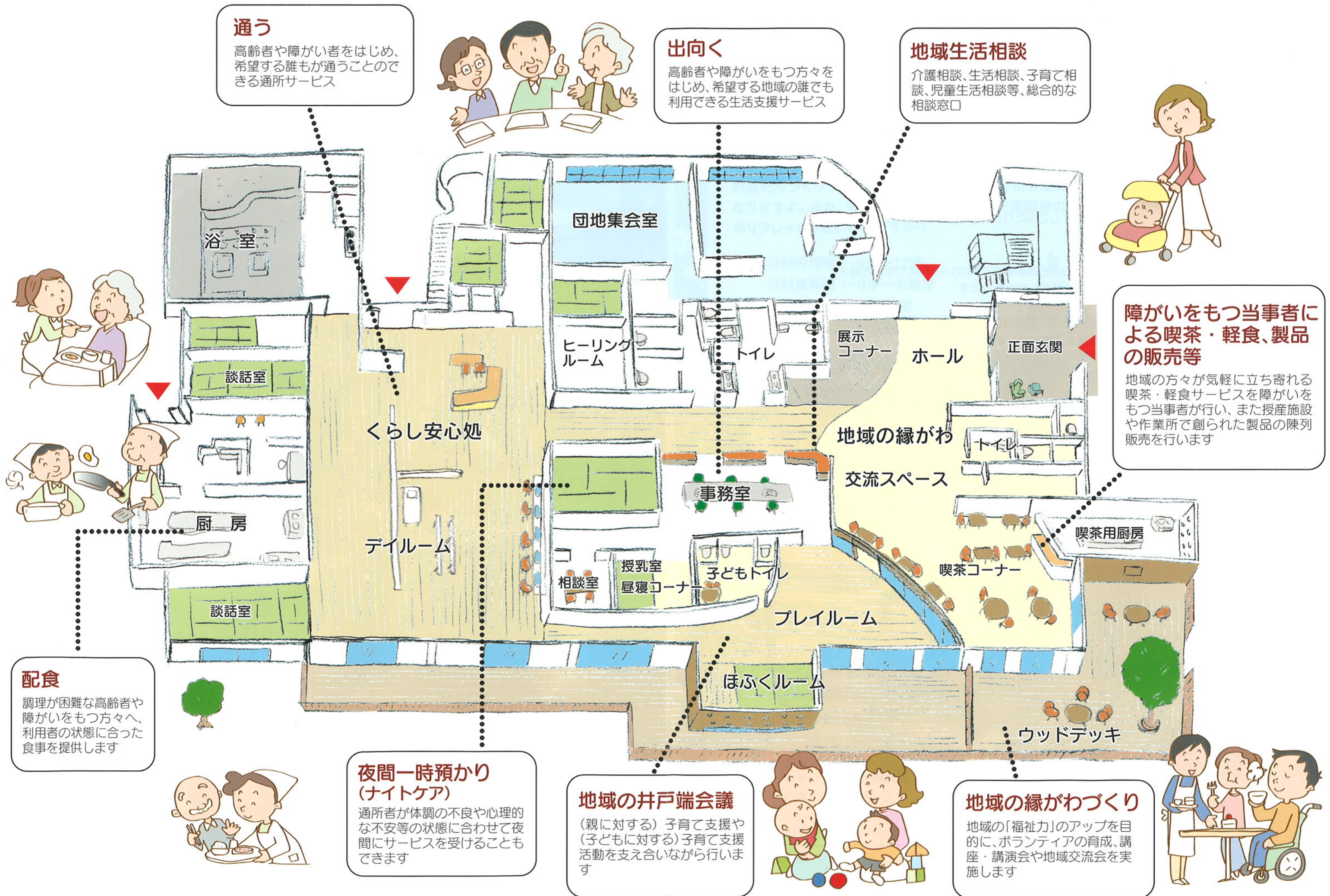
通所者が体調の不良や心理的な不安等の状態に合わせて夜間にサービスを受けることもできます

地域の井戸端会議

(親に対する) 子育て支援や(子どもに対する) 子育て支援活動を支え合いながら行います

地域の縁がわづくり

地域の「福祉力」のアップを目的に、ボランティアの育成、講座・講演会や地域交流会を実施します





みなさんでお食事会
介護保険サービス



親子で遊ぼう!!
子育て支援



学生によるコンサート
地域の方々が参加



当事者ボランティア育成講座
ボランティアをしようという気持ちに障がいは関係ない

「ともに創る『地域共生』くまもと」を目指す

健軍くらしささえ愛工房での「地域の縁がわ」を活用した地域福祉サービスモデル

取組1 先駆的な地域福祉サービスの創造

県営健軍団地の1階に熊本県が整備した福祉スペースにおいて、NPO法人おーさあが先駆的福祉事業のノウハウや自由な発想、創意工夫を活かして、地域の「縁がわ」づくり、地域の「結い」づくり、地域の「ちから」おこしを行ないながら、地域と一体になった当事者中心の総合的な福祉サービスを展開していきます。

取組2 「地域の縁がわ」を支える地域人材育成事業

NPO法人おーさあと地域住民、ボランティア、商店街、校区社協等が協働して活動することにより、地域全体の活性化を進展させるという地域づくりの先駆的モデルとするため、その基盤となる地域人材の育成にも併せて取り組みます。

取組3 県内各地域に「地域の縁がわ」が展開していく

取組1、2で得られたノウハウやサービスの仕組みについては、県内の市町村や関係機関等へ普及啓発していきます。

上記のような考えに基づいて、平成17年10月20日に開設しました。

- H16. 10月～ 実施事業企画および入居事業者の公募が行なわれる。
- H17. 1月 応募要件を満たす9団体によるプレゼンテーションが実施され、NPO法人おーさあ準備会の事業企画が採用される。
- H17. 2月 商店街、自治会関係者を理事に加えてNPO法人おーさあを申請する。
- H17. 3月 NPO法人おーさあ法人認証
- H17. 6月 法人設立記念行事開催
- H17. 9月 健軍地域福祉塾、地域住民との意見交換会を開始
- H17. 10月20日 NPO法人おーさあによる福祉サービス開始

健軍くらしささえ愛工房 のコンセプト

- 地域に密着した「地域の人々との協働」による開かれた運営手法の導入
- 小規模多機能サービスの提供による「地域での暮らしを支える」視点
- こどもから高齢者まで、障がいの有無にかかわらず「ともにいることがあたりまえの場所」=共生の場づくり
- 障がいをもつ人々の、社会交流そして就労につながる支援の場づくり
- 雇用の創出および地域商店街等の活性化支援

特定非営利活動法人おーさあの特徴

地域に密着した「地域の人々との協働」による開かれた運営手法の導入
地域の中で、地域の人々とともにある法人



当事者と小学校訪問



障がい・年齢の垣根を
越えた地域交流



当事者の子育て講演会



引きこもり・ニート就労支援