



第3号

くまサポ通信

〒862-0903 熊本市若葉1丁目35-18 まちの駅2階
TEL・FAX 096・365・0117

Home page <http://www.kengun.net/>
E-mail kumamoto.saposute@mica.dti.ne.jp

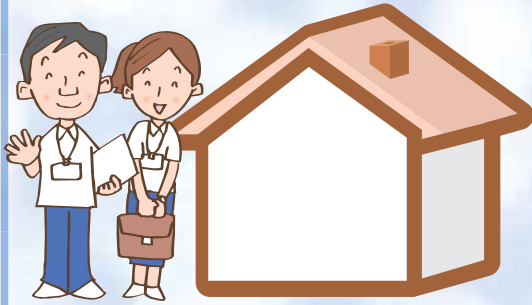
発行責任者：伊津野 晋平

はやくも夏の到来を予感させる陽気に身も心も軽くなる、そんな季節になりました。新年度に入り、新たな体制となつて初めて、くまサポ通信第3号の発行です。くまもと若者サポートステーションで行っている活動や行事などをご紹介します。

まずはメールを！

遠方にお住まいの方や、これまでサポートステーションのことは知っていても、活用方法が分からない、来所が難しい方々やご家族の声にお応えして、今年度から**訪問相談**、**メール相談**を始めました。元サポステの利用者さんが担当スタッフとなり、訪問やメールでの相談を受け付けます。

訪問相談

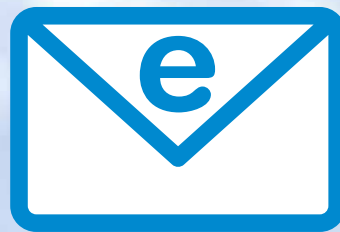
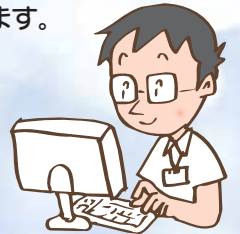


- 毎週火曜日、金曜日の訪問となっております。
- 一回一時間程度の相談となっております。
- アドバイザースタッフ2名で訪問に伺います。

電話番号

096-365-0117

メール相談



- 随時受け付けております。
- ご本人様、ご家族様どちらでもご利用いただけます。
- メール相談スタッフが相談を受け付けます。

メールアドレス

kumamoto.saposute@mica.dti.ne.jp

お電話、メールお待ちしております。

まずはメールでおしゃべりしませんか？気になっていること、不安なこと、わからないことなど、自分の言葉で伝えてみよう！

担当：上村

スタッフ紹介



新年度となり体制が変わりました。キャリアカウンセラーが常勤となり、またアルバイトとしてサポステの利用者さん5名が新たに加わりました。

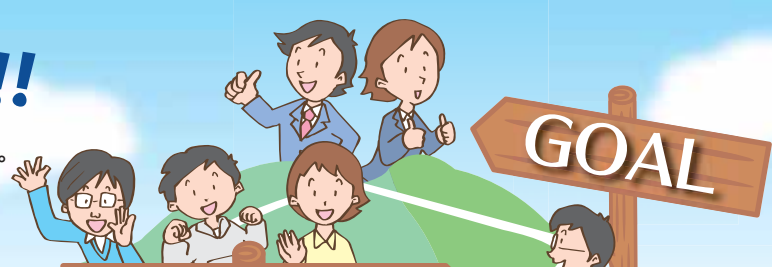
メール・訪問相談や大豆栽培など新たな事業もはじまり、一致団結して頑張ります！



みなさま、はじめまして。福原の後任として着任いたしました伊津野晋平と申します。知識も経験も浅い若輩者ではございますが、微力ながら懸命に励みますので、みなさまからのより一層のご指導を賜りますようお願い申し上げます。

就職など進路決定!!

- やっぱほしい「手に職」… 職業訓練受けてみる。
- 気になる求人、思い切って応募してみた。
- 苦手な面接、クリアできた。
- アルバイトからはじめてみた。
- 就職できた。今度は長く続けたい。



スキルアップセミナー



ネットワーク機関

ジョブカフェくまもと、ハローワークなどの就労支援機関、教育機関・保健・医療機関、地域団体・NPOなど、関係機関への紹介も行います。

職場見学・職場体験

グループ体験プログラム コミュニケーショントレーニング



キャリアカウンセリング 進路相談

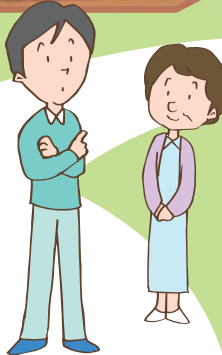
あなたの「就労を含む進路(キャリア)」について、キャリアカウンセラーがステップを進めながらアドバイスしますので、自分の適性がわかります。

メンタルサポート 心理的カウンセリング

働くための「こころの悩み」を臨床心理士に相談でき、就職に前向きに取り組むことができます。

▲キャリア 個別相談 メンタル▶

受付面接 (インテーク)



あなたのお話(相談内容・悩み)をよく聴き、サポステの利用方法を説明し、一人ひとりに応じた就職までのプランを作ります。

サポートステーションで受けられる 就職支援講座

サポートステーションでは、社会参加を目指す方のために、就職に役立つ知識や体験が得られる講座を無料で開講しております。簿記講座やパソコン講座では、資格の取得も目指すことができます。まずはあなたも資格取得を目指してみませんか?一緒に参加している利用者の方々と仲間づくりから始めてみるのもOKです!

キャリア・サポート

九州ルーテル学院大学とサポステが合同で行う、今年度から始まった『社会人の学び直しプログラム』です。サポステにルーテルの先生方をお招きして少人数での講義をして頂いています。5月からスタートしており、現在7名が受講中です。途中参加も受け付けております。

第1部 基礎学力講座(自己理解を深める)

自分への理解を深めながら、就労に必要な技術(情報処理)を身に付けていきます。

第2部 社会研究講座(社会への関心を深める)

現代社会や雇用状況を学ぶことにより、社会人(職業人)としての意識を高めていきます。

第3部 就職支援講座(就職へのノウハウを学ぶ)

第1部と第2部で学んだことを踏まえて、就職活動に必要な具体的なノウハウを学びます。

ミニ講座

簿記講座 (7月・10月・1月)

・経済の流れを記録・管理する簿記(3級レベル)を学びます
・3級の資格を取得後、引き続き2級取得を目指している方もいます。

日本語講座 (8月・11月・2月)

・円滑なコミュニケーションに役立つ適切な日本語を学びます。

論理的思考講座 (9月・12月・3月)

・自分の考えをわかりやすくまとめるための論理的思考を身につけます。

パソコン講座

サポステの利用者が講師となって1対1で学ぶため、希望者のペースや習得したいことに合わせて、学習できます。Word・Excelの習得が主になります。

職場体験報告会



2009年3月9日熊本県民交流会館パレアにて、くまもと若者サポートステーション職場体験報告会「働く」ってこわくない2
～一歩踏み出そう！若者と体験先企業と地域の話を開こう～を開催しました。

これまで職場体験を受け入れてくださった企業の社長さん方から、実例なども交えた報告があり、また、就労支援に向けて企業に求められる役割などをお話しいただきました。

サポステの利用者の方々やそのご家族など多数ご参加いただき、熱心に聴いておられました。また、サポステの利用者の方々にも、会場の設営や進行の補助などをお手伝い頂きました。



利用者の声

先生方、地元企業の方々が、前回に引き続き「就労に悩む若者たち」について熱く、かつ身近な視点から語っておられて、とても心強く感じました。国の雇用に関する政策、姿勢への不安が大きいために、尚更でした。また、サポステの利用者さん達がスーツ姿でお手伝いされており、そのキビキビした様子が頼もしく印象に残りました。私もその一員として参加し、充実した一日でした。



利用者の声

報告会でのお手伝いの体験は、今回が初めてでしたので、初めは不安でした。しかし、周りの方々のサポートもあり、しっかりと自分の役割をこなすことができました。

担当：岩野

Let's TRY!

地域の
みんなで

農作物栽培と味噌づくり体験

今年度は、日本たばこ産業株式会社から助成金をいただき、農作物栽培と味噌づくり体験事業を開始しました。デイサービスセンターえづの藤本理事長から畑を借り受け、味噌づくり用の大豆をはじめ、小豆・ごま・とうもろこしなどの作物、さらにトマトやきゅうりなどの野菜を植え付けました。



平成21年6月2日（火）

JT熊本支店にて、助成金交付式を行い、支店長の吉澤様より、交付書をいただきました。より一層、農業の素晴らしさを学びたいです。

平成21年6月3日（水）

雨天決行で作物の種まきと苗の植え付けを行いました。病害などに負けず元気に育ってくれることを祈ります。



大勢の方々のご指導とお手伝いのおかげで、楽しくスムーズに作業が行えました。ありがとうございました。

担当：岩永・渡邊

ボランティア体験



バスハイク

3月1日地域の老人会、子ども会の皆さんと吉無田高原やサントリービール工場に行ってきました。

参加者のコメント

当日は天気が良くてよかったです。景色がよくて、牧場ではアイスが、サントリービール工場ではジュースがおいしかったです。参加者は子どもさんから高齢者の方まで幅広く、貴重な異世代交流ができたと思います。



ふれあい交流サロンボランティア

4月17日、泉ヶ丘公民館にて、ふれあい交流サロンのボランティアをしました。

参加者のコメント

自分たちは机を準備したり、豚汁を器に入れたりするお手伝いをしました。高齢者の方の出し物を見て上手だなと思いました。また、一緒にした民生委員の方々の情熱とパワーに圧倒されました。次回はもう少し積極的に高齢者の方と交流してみたいです。



ご利用案内

- 対象者 概ね15歳～39歳未満の方々とその家族など
- 開所時間 10:00～18:00 (月～土)
- 休館日 日曜・祝祭日・年末年始
- ご利用料金 無料



ご利用になっている方々は、それぞれの課題に向かって、パソコンを学んでいる方、面談を受けている方、対人関係の執り方を学んでいる方など、個別のニーズに則して過ごしておられます。

個別的な過ごし方の他にも、グループ体験プログラムやスキルアップセミナー、職場見学・体験、外での活動等を行っております。

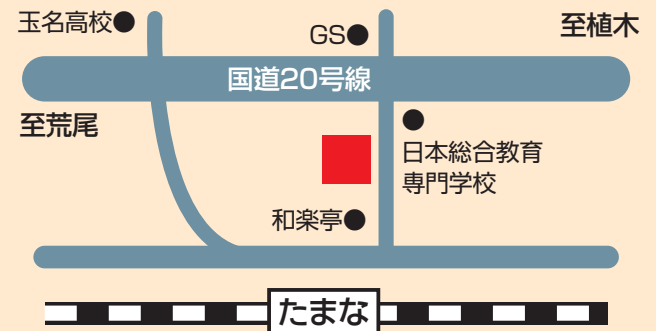
また、ご家族の方々からも随時ご相談をお受けしており、セミナーや家族の会も実施しております。

たまな若者サポートステーション

荒尾市、山鹿市、玉名郡市を実施地域とする、熊本で2か所目のサポステが5月に誕生しました! 「しごと体験」や「Wednesday サボ」などの活動があるそうです。ぜひ、見学にいかれてみてはいかがでしょうか!!

〒865-0064 玉名市中48-4 番地

Tel 0968-74-0007 Fax 0968-74-0007



お車をご利用の方へ (駐車場について)

左地図内の健軍くらしささえ愛工房 (県営健軍団地1階) の駐車場を利用いただけます。ご利用の際は、駐車許可証を発行いたしますので、健軍くらしささえ愛工房の受付にお申し出ください。

また、駐車場の敷地内には、県営健軍団地にお住まいの方の駐車場もございますので、お停め間違いのないようご注意ください。

